



10 december 2024

Dag van de **Warmtetransitie**

Deelsessie ronde 1B:
Alles over warmtekavels en kavelprogrammering
11.00 - 12.00

Silke Nieuwenhuis

Business advisor EBN



Julia Sondermeijer

Programmamanager NPLW



Programma deelsessie

1. Introductie
2. **Spreker 1** – Juridische aspecten van warmtekavels en kavelprogrammering
3. **Spreker 2** – Praktijkcasus hoe ga je om met warmtekavels
4. **Paneldiscussie**: vragen vanuit het publiek aan de experts
5. Afsluiting

Geert Olthuis

Beleidsmedewerker directie Energiemarkt
Ministerie van Klimaat en Groene Groei (KGG)





Warmtekavel: criteria bij vaststelling

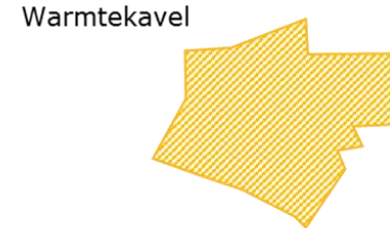
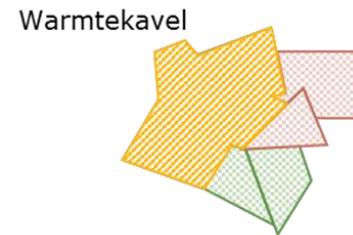
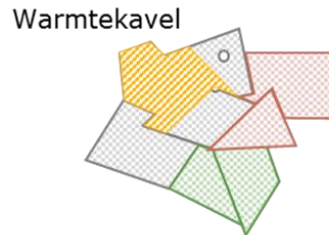
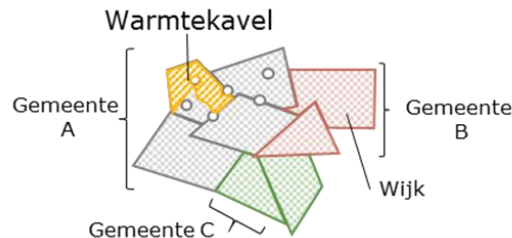
Het college kan een warmtekavel vaststellen waarvan:

- a. de omvang zodanig is dat een warmtebedrijf binnen de warmtekavel een collectieve warmtevoorziening op een doelmatige wijze kan aanleggen en exploiteren;
- b. de omvang zodanig is dat de leveringszekerheid binnen de warmtekavel naar verwachting voldoende kan worden verzekerd;
- c. de omvang zodanig is dat dit leidt tot een efficiënte warmtetransitie in een gemeente of meerdere gemeenten.

Lage kosten collectief warmtesysteem

Leveringszekerheid geborgd

Lage kosten voor de transitie als geheel





Warmtekavel: vergroten, verkleinen, samenvoegen

- **Kavel vergroten:** kan een college toe besluiten, mits het warmtebedrijf een redelijk rendement kan (blijven) behalen en het warmtebedrijf volgens ACM voldoende in staat is om haar taken uit te (blijven) voeren.
- **Kavel verkleinen:** kan een college toe besluiten, mits het warmtebedrijf akkoord is, en mits het warmtebedrijf een redelijk rendement kan (blijven) behalen en het warmtebedrijf volgens ACM voldoende instaat is om haar taken uit te (blijven) voeren.
- **Kavel samenvoegen:** kan een college toe besluiten, mits de kavels het zelfde aangewezen warmtebedrijf hebben.



Aanwijzing warmtebedrijf + kavelplannen

Aangewezen warmtebedrijven

- Integraal warmtebedrijf
- Warmtebedrijven met publiek meerderheidsbelang
- Warmtegemeenschap
- Ingroeiperiode van 7 jaar

Ander regime

- Ontheffingshouder klein collectief warmtesysteem (<1500 aansluitingen)
- Warmtetransportbeheerder

Kavelplannen

- Globaal kavelplan/bekwaamheidstoets ACM
- Uitgewerkt kavelplan
- Investeringsplan



Warmtekavels overgangsrecht

Bestaande situaties worden omgezet naar een aanwijzing voor een warmtekavel

Regels Wcw worden van toepassing op bestaande warmtebedrijven

- Bestaande warmtebedrijven krijgen een aanwijzing voor een warmtekavel (bij een concessie, feitelijke levering, leg- en ligvergunning, aansluitovereenkomst). Duur: 14 – 30 jaar.
- Gemeenten krijgen een jaar om de bestaande warmtebedrijven aan te wijzen voor een warmtekavel. Tot die tijd geldt de Warmtewet nog en voor zover mogelijk al de Wcw.
- Een warmtekavel omvat een warmtesysteem dat functioneert als één collectief warmtesysteem. Wanneer toch verschillende warmtekavels ontstaan waarvoor hetzelfde warmtebedrijf wordt aangewezen dient verplicht te worden samengevoegd (tenzij gemeente en warmtebedrijf gezamenlijk besluiten dit niet te doen).
- Gemeente heeft verschillende mogelijkheden om met eventuele groeipotentie in de collectieve warmtevoorziening van het bestaande warmtebedrijf na inwerkingtreding van de Wcw om te gaan:
 - Vergroting warmtekavel bestaand warmtebedrijf (artikel 2.8)
 - Vaststellen van een nieuw warmtekavel met derdentoegang tot het net van het bestaande warmtebedrijf

Ed van 't Erve

Senior beleidsmedewerker
gemeente Enschede



GEMEENTE ENSCHEDE

**REGIONAAL WARMTEBEDRIJF
TWENTE**



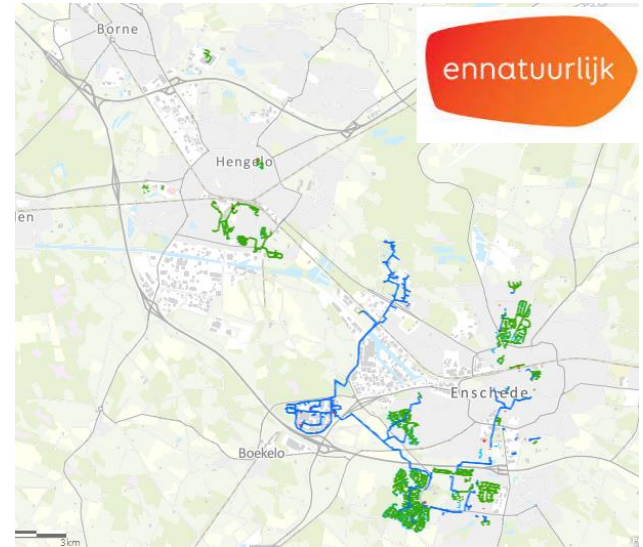
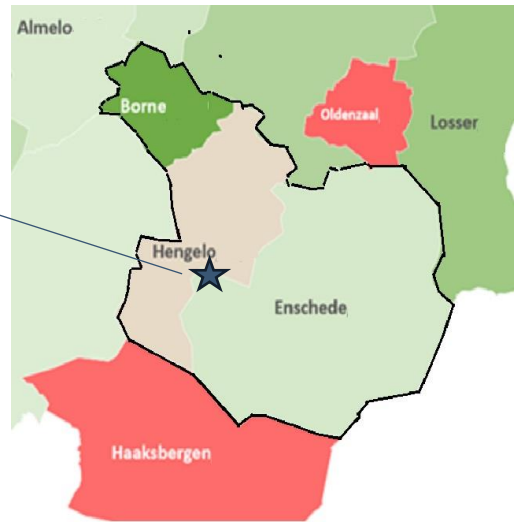
INHOUD

- Regionale context
- Opstellen koersdocument
- Keuze omvang warmtekavel
- Profiel warmtebedrijf
- Procesgang oprichten warmtebedrijf
- Kavelprogrammering

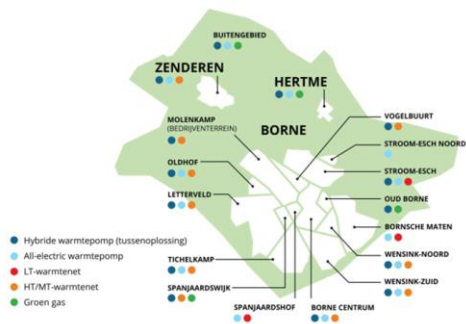
Collectieve warmte in Twente



Nog 100.000 w.e.q.
aan warmte
beschikbaar



Koersdocument



Wcw noodzaak tot vaststellen warmtekavel en aanwijzing van een publiek warmtebedrijf daarvoor



TVW's Borne / Enschede / Hengelo: aansluiting op warmtenet is vaak het voorkeursalternatief



Voorjaar 2024:
Regionaal warmtenet lijkt technisch inpasbaar en economisch haalbaar



Vaststellen warmtekavel



	1 grote warmtekavel	Meerdere kleine warmtekavels
Prijs van warmte	Overall dezelfde prijs voor warmte.	Prijs voor warmte kan per kavel verschillen, ook vanuit dezelfde bron (bijv. Twence)
Betaalbaarheid	Door schaalvoordelen kunnen de kosten voor aanleg, beheer en onderhoud worden gedrukt, waardoor er lagere tarieven voor inwoners mogelijk zijn (betaalbaarheid).	Benutting van schaalvoordelen is niet vanzelfsprekend.
Kansen voor verschillende aanbieders	Nee. Er is 1 warmtekavel, waarvoor 1 warmtebedrijf kan worden aangewezen. Kleinere aanbieders van collectieve warmtesystemen haken af omdat zij alleen een specifieke locatie willen ontwikkelen en geen grote kavel (tenzij ze samenwerking zoeken).	Ja.
Aantrekkelijke propositie voor investeerders	Het vergroot de kans dat er serieuze interesse voor de exploitatie van de (hele) kavel ontstaat, omdat het potentieel groot is (haalbaarheid).	Risico van 'cherry picking'. Geen belangstelling voor de aansluiting van economisch minder aantrekkelijke buurten op het warmtenet.
Opvangen van tegenvallers	Op deze grote kavel kan een groot en robuust warmtebedrijf tot stand komen, dat in staat is tegenvallers op te vangen.	Opvangen van tegenvallers is wat minder vanzelfsprekend.

Gewenste kenmerken warmtebedrijf



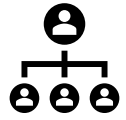
Publiek aangestuurd



Professioneel en slagvaardig



Financieel draagkrachtig



Zelfstandig kunnen functioneren



Bijdragend aan acceptatie door doelgroep



Bijdragend aan maatschappelijke doelen:

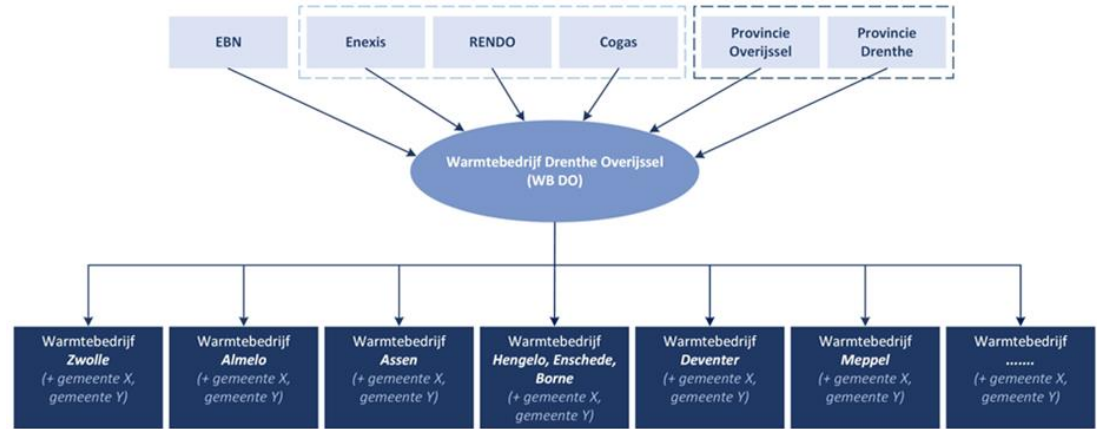
- (o.a.) betaalbaarheid, duurzaamheid, betrouwbaarheid van de warmtevoorziening

Stakeholders regionaal warmtebedrijf Twente

ebn

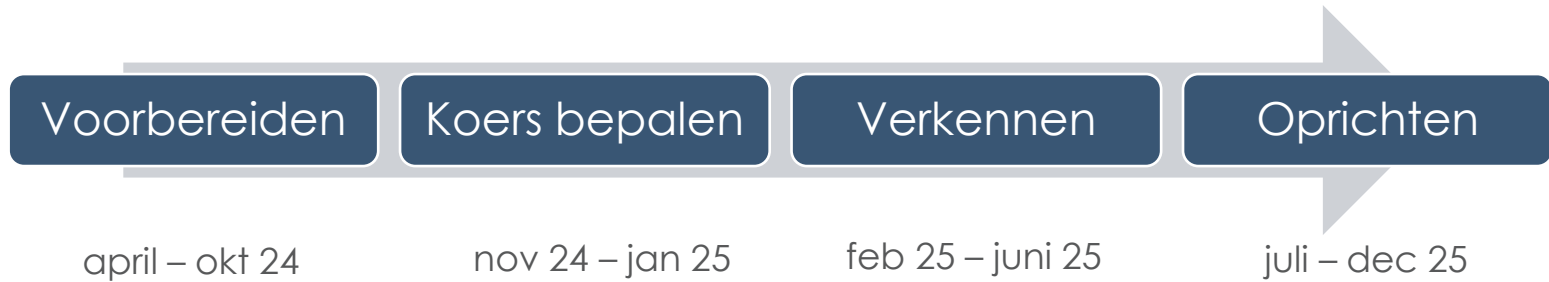
- Twence
- Ennatuurlijk
- Cogas
- Enexis
- Provincie Overijssel
- Energiebeheer Nederland (EBN)
- (3) lokale energiecoöperaties

Samenloop met provinciaal initiatief:



Procesgang oprichten warmtebedrijf

ebn



- ambtelijke en bestuurlijke gesprekken met stakeholders over rollen, economische haalbaarheid, kavelprogramming etc.
- o.l.v. onafhankelijke voorzitter
- sluiten intentieovereenkomst
- projectmatige aanpak

Kavelprogrammering

Economische/technische factoren

Omvang en situering bezit woningcorporaties

Type bebouwing (meergezins-/ eengezinshuishoudens)

Opties om werkzaamheden in wijk te combineren

Aanwezigheid warmte-infrastructuur

Dimensionering leidingen

Beschikbare hoeveelheid warmte uit bron

Sociaal-economische factoren

Bereidheid bewoners

Energiegebruik/energielabels gebouwen, wens om energie-armoede te bestrijden



Samenloop met actualisatie warmteprogramma's

Geert Olthuis

Beleidsmedewerker directie Energiemarkt
Ministerie van Klimaat en Groene Groei (KGG)



Ed van 't Erve

Senior beleidsmedewerker
gemeente Enschede



Koen Vermeulen

Juridisch specialist
Nationaal Programma Lokale Warmtetransitie (NPLW)



Acties & producten

- [Handreiking Warmteprogramma](#)
- [Handreiking Uitvoeringsplan](#)
- [E-magazine](#) een reis langs warmtebedrijven:
- inzichten & praktijkvoorbeelden 7 webinars en positiekiezer governance
- Kennismiddag netwerkbedrijven en de Wcw

2025:

- Ondersteuningsaanbod Warmteprogramma
- Handreiking mini-kleine warmtenetten
- Handreiking kavelstrategie
- Handreiking publiek warmtebedrijf

Vragen?

Stel je vraag aan de [Helpdesk NPLW](#)

Of neem contact op met [NPLW-accounthouder](#) voor jouw gemeente/regio

Ben je al aangemeld voor [onze nieuwsbrief](#)?

Kijk op de vernieuwde website www.nplw.nl



10 december 2024

Dag van de **Warmtetransitie**

Dank voor je komst!